

酒店、工厂、学校、医院等集团单位
联网多媒体信息发布系统
解决方案

成都睿博科技发展有限公司

2012年3月

目 录

第 1 章数字媒体时代	3
第 2 章 用户需求分析	4
2.1 项目背景.....	4
2.2 项目现状.....	4
2.3 项目目标.....	4
2.4 项目内容及技术要求.....	4
2.4.1 系统建设原则	5
2.4.2 联网信息发布系统需求	5
2.4.3 联网信息发布系统技术要求	5
第 3 章 总体设计	7
3.1 设计目标.....	7
3.2 设计范围.....	7
3.3 设计原则.....	8
3.4 设计规范和标准.....	8
3.5 设计内容.....	8
第 4 章 成都睿博 IDS 产品介绍	17
4.1 系统概述.....	17
4.2 系统特点.....	17
4.3 系统功能.....	18
4.4 信息显示.....	20
5.4.1 信息显示内容	20
4.5 系统核心竞争优势.....	22
第 5 章 售后服务体系	22

5.1 技术培训.....	22
5.2 售后服务.....	22
5.3 免费素材编辑设计.....	23
5.4 专职维护部门.....	23

第1章 数字媒体时代

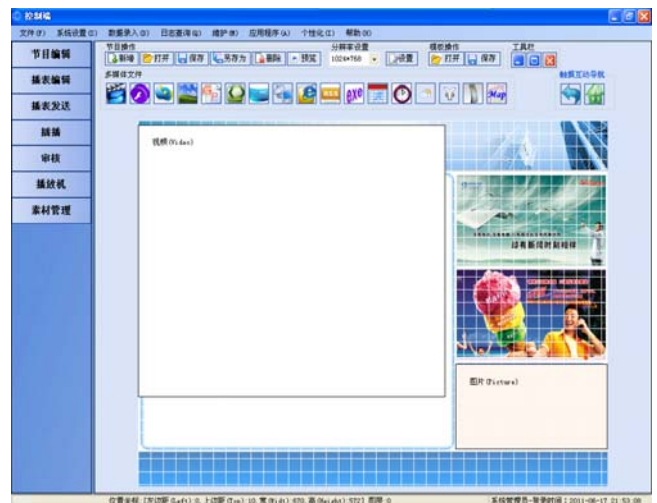
随着网络资讯传播业的发展，液晶及等离子显示终端的价格合理化，诞生了电视、报纸、电台、户外、网络等五大媒体之外的第六大媒体——多媒体信息发布系统，这种新型媒体相较于其他传统媒体有着不可比拟的优势，一经诞生就迅速覆盖了全国各大城市的工商税务营业大厅、银行金融网点、水电气通信营业厅、交通枢纽、城市建筑、商贸中心、酒店等各大人流密集区，成为大众传媒。越来越多的媒体营运企业和公共宣传窗口开始采用多媒体播放设备来提升公众关注度，以分众为首的数字媒体广告播放模式的成功，代表当前市场环境已经进入了数字媒体时代。

市场的快速兴起，使得媒体播放暴露的问题迫切寻求解决。如何简化操作步骤，降低人力成本，丰富播送内容，提高运作效能成为当务之急。

秉承核心优势，一体化解决方案，成都睿博精心打造了数字多媒体信息发布系统，为客户提供有竞争力的一体化项目解决方案。

“成都睿博联网多媒体信息发布系统”是由成都睿博科技与研发机构合作研发的，用于在网络环境下，对多媒体信息进行编辑处理和发布的专业系统平台。

联网多媒体信息发布系统融合网络技术、信息技术和多媒体技术，可对音视频、图片、流媒体等多种素材编辑制作、控制播放，支持显示器、电视机、LED、拼接墙、触摸屏、投影机等各类显示终端以自由组合分屏效果发布信息。通过系统开放接口，可对接汇率利率、OA系统、ERP系统、大屏幕系统、排队叫号、视频会议、现场直播等外部信息，完美兼容各种常用信息平台。



联网多媒体信息发布系统可应用于党政机关、金融证券、公共事业、窗口行业、办公楼宇，各种场馆、酒店娱乐、商贸连锁、楼宇小区、广告运营等众多行业和场所，具有广泛的市场前景

和良好的投资回报。

第2章 用户需求分析

2.1 项目背景

下面以厂矿企业为例，实现企业内部各重要的场所，进行信息发布，对酒店的各个功能区楼层、医院的各个重要大厅和楼层、学校的各个重要场地应用方式类似。

随着社会的进步，人民生活水平的提高，数字生活的理念越来越深入人心，工厂车间的职能不仅仅只是组装、生产，而是更多地肩负起向工人传播安全生产知识，及时传递车间生产信息；同时，人们对于信息服务的要求也越来越高，突出表现在对于工厂车间信息方面，如车间生产信息化、订单查询、消防导引、安全宣传和生产知识等等。伴随着信息化大潮的涌动，打造数字化车间已是工厂建设领域必然的趋势。

面对信息化建设的浪潮，如何把工厂打造成集数字化、信息化和智能化于一体的现代化生产基地，更好的服务于消费者和客户，已成为工厂领导班子工作的重点之一。因此，在工厂建设数字化、智能化的联网信息发布系统是十分必要的。

2.2 项目现状

工厂目前正处在建设阶段，规划有智能化网络和先进的车间综合信息系统，在车间内部采用多媒体手段进行信息发布的基础设施及系统环境已经具备，同时，车间各区域分布有序、相对集中，车间内部建设有弱电井、楼层弱电设备间和强电配电间，为信息发布系统的实施提供了便利的条件。

2.3 项目目标

在车间各功能区域建设一个基于计算机网络的联网信息发布系统，系统覆盖办公室、材料室和生产线等场所，实时发布安全生产信息、逃生知识、订单信息、最新公告和通知公告等信息，让工人和管理者能更好的了解最新安全知识、订单信息、车间最新动态、生产警示等信息，以提高工厂服务水平和车间形象。同时也可以方便工人生产，发布重要信息，进一步体现良好的社会效益。

2.4 项目内容及技术要求

本项目在工厂建设的计算机网络基础上建设一个联网信息发布系统，并根据前端发布场所的

具体环境，配置相应的显示设备。

2.4.1 系统建设原则

工厂联网信息发布系统的建设要遵循以下原则：

经济性：可利用已有的信息网络资源，不需要大规模投资；

易用性：系统智能化程度高，对管理人员数量和技术要求不高。可无人值守自动播出；

稳定性：系统的可靠性和稳定性是提高效率和避免损失的保证，要采用成熟的解决方案；

扩展性：采用功能模块化设计方法，便于系统升级扩展，以适应未来发展需要。

联网信息发布系统技术需求

2.4.2 联网信息发布系统需求

一、联网信息发布系统的应用需求

工厂联网信息发布系统要求在各功能区布置 8 台 42 寸或 55 寸显示设备，通过广告一体机等显示终端实现引导和信息内容发布。系统建成后可发布实时订单信息、安全知识、车间信息、紧急逃生等信息，又可以播放各种内部通知和提示，当然，采用播放器设备和单独的液晶电视组成终端系统也是可选的一种模式。

工厂联网信息发布系统要求在车间内部网络基础上构建，以节省项目投资。系统采用客户端/服务器方式，配置独立的信息发布管理服务器、编辑控制主机、分布式的网络一体化机和独立的流媒体服务器，方便安装、扩展、使用和维护。

2.4.3 联网信息发布系统技术要求

一、联网信息发布系统整体功能要求

工厂联网信息发布系统要求采用基于计算机网络运行的智能型系统，在编辑控制主机端能对属下的所有播放终端进行传输、播出、控制和管理，实现所有播放终端无人值守。系统要求使用专用播出服务器，使整个系统更稳定安全。系统通过计算机网络实现把控制主机制作的节目素材、节目播出表、字幕和同步时间等发送到分布各处的播放机，并把终端信息返回编辑控制主机，从而实现多媒体信息的集中显示和控制。系统通过与车间的数据库系统对接，可实现引导和商品信息的及时发布。联网信息发布系统要求具备以下功能：

支持格式

影音格式：MPEG1/2/4、VOB、AVI、WMV、MOV、MP3、WMA、MKV、RMVB、FLV 等

图片格式: JPG、BMP、GIF、PNG 等

文字格式: TXT 、 PPT、 PPS 等

其它格式: SWF、 HTML、 XLS、 MMS 等流媒体

节目编辑

画面任意切割, 支持横屏和竖屏的版面, 各个播放区域可自由组合、可分层排列

各种素材可以混合播放、叠加, 支持背景音乐、声音调节和静音等模式

天气、时间、汇率、排队叫号、RSS 新闻、HTML 网页等外源数据可通过插件接入

可定制模板, 通过模板引导, 制作更精美的节目

节目编辑所见即所得, 在编辑过程中可随时预览效果, 方便编辑

播表管理

可将不同的节目编排成播表, 支持节目和播表预览, 播表排期支持万年历模式

节目可以设置播放方式和日程, 如连续播放、循环播放、定时播放、定次播放、实时插播等

播表发布支持断点续传和后台下载方式等, 传输可靠。传输节目文件可加密, 确保信息安全

播表发布支持全发、组发和单发, 播表发送需进行审核确认

权限管理

系统具有管理员、审核员、操作员三级权限, 管理员权限最高, 可添加用户、分配权限, 审核员可对操作员制作的节目和播表进行审核并批准发布, 操作员可编辑节目和播表, 分级管理不同的分区、分组, 多级分控模式, 上级用户可覆盖下级用户发布的内容。

设备管理

播放器管理, 包括注册信息, IP 信息、分组、分区域设置和管理, 系统能对播放终端进行包括电源管理、IP 管理、自动校时、远程升级、定时开关机等管理, 播放器可断网、断电、来电自动恢复播放

系统对整个网络和各个播放端硬件、软件进行实时监控, 包括网络连接状态、IP 信息、播放端的状态、当前播放的节目、当前插播的消息、节目信息、播放端更新信息等。异常情况则报警提示, 管理员可远程实时截取播放端屏幕分析, 确保播放准确安全

支持服务器和编辑主机的管理及设置, 播放器自动注册

LED 控制

系统可直接控制各类同步、异步 LED 显示屏, 不需要单独配置管理电脑和编辑软件, 节省投

资又方便操作

电视播放

系统支持模拟、数字电视信号的输入播放，直接控制显示屏幕，实现信号源切换、选台、电源开关、屏幕调节、音量调节等

素材管理

各种素材分类上传下载管理，素材可手动删除，用户自定义多级目录

日志管理

可查询服务器和终端的日志，支持 Excel 表格日志导入/导出

可查看播表的历史记录：标题、操作员、播放开始日期与时间、播放结束日期与时间、重复播放次数，播放记录、播放器 IP、发布时间、状态。

其他应用

支持与流媒体系统的对接

支持与车间数据系统对接

支持与其它系统的整合

支持数据的备份与恢复

第3章 总体设计

3.1 设计目标

- 作为信息系统的发布系统，形成数据流衔接和发布端口功能；
- 实现各分布点信息的集中编辑控制，联网发布，分组、分区管理；
- 采用文字、图像、音视频等多媒体形式，提高信息的关注度和可看性；
- 实现工厂的多元化结构及方法，提升工厂形象。
- 本项目在工厂各楼层计算机网络的基础上建设一个联网信息发布系统，并根据前端发布场所的情况，配置相应的显示设备。

3.2 设计范围

本项目软件平台采用成都睿博联网信息发布系统，可以满足工厂各种信息的实时更新和发布，系统采用点对点的发布方式，中心集中控制，各终端可以同时播放相同的内容，也可单独播出不同信息，互不干扰；系统编辑采用先进的可视化非线性编辑，音视频、文字、图片、PPT、Flash

等格式统一画面的混合编辑，操作控制方便灵活，播出图文并茂，视觉冲击感染力强，实时度高，效果非常理想。

3.3 设计原则

工厂各部门办公楼联网信息发布系统的建设遵循以下原则：

经济性

可利用已有的信息网络资源，不需要大规模投资；

易用性

系统智能化程度高，对管理人员数量和技术要求不高。可无人值守自动播出；

稳定性

系统的可靠性和稳定性是提高效率和避免损失的保证，选用成熟的系统和设备；

扩展性

采用功能模块化设计方法，便于系统升级扩展，以适应未来发展需要。

3.4 设计规范和标准

- 《建筑工程设计文件编制深度的规定》2003年版，建质[2003]84号
- 《智能建筑设计标准》GB/T50314-2000；
- 《通信系统机房设计》GBKJ-90
- 《声系统设备互连用连接器的应用》GB/T14197-93
- 《视听系统设备互连用连接器的应用》GB/T15644-95
- 《视听、视频和电视系统中设备互连的优选配接值》GB/T15859-1995
- 《声系统设备互连的优选配接值》GB/T14947-94
- 《民用建筑电气设计规范》JG/T16-92
- 《建筑物电子信息系统防雷技术规范》GB 50343-2004
- 项目建设地现场勘察

3.5 设计内容

3.5.1 设计概述



一、联网信息发布系统的应用

工厂联网信息发布系统要求在各功能区布置 8 台 42 寸或 55 寸显示设备，通过广告一体机等显示终端实现引导和信息内容发布。系统建成后可发布实时订单信息、安全知识、车间信息、紧急逃生等信息，又可以播放各种内部通知和提示。

二、联网信息发布系统发布终端分布（略：详见点表）

三、联网信息发布系统的结构需求

工厂联网信息发布系统要求在车间内部网络基础上构建，以节省项目投资。系统采用客户/服务器方式，配置独立的信息发布管理服务器、编辑控制主机、分布式的网络一体化机和独立的流媒体服务器，方便安装、扩展、使用和维护。

四、联网信息发布系统的设备需求

工厂数字联网信息发布系统设备清单

序号	设备名称	单位	数量	型号
1	流媒体控制服务器	台	1	RB-IDS-SMS
2	编辑工作站	台	1	RB-IDS-KM
3	数字多媒体信息发布系统	套	1	RB-IDS-V4.2
4	55 寸网络一体化广告机	台	8	RB-LCD55
5	线材线管等辅料	批	1	
6	安装和调试	项	1	

3.5.2 系统组成

(1)、联网信息发布系统技术

一、联网信息发布系统整体功能（成都睿博 RB-IDS-V4.2）

工厂联网信息发布系统要求采用基于计算机网络运行的智能型系统，在编辑控制主机端能对属下的所有播放终端进行传输、播出、控制和管理，实现所有播放终端无人值守。系统要求使用专用播出服务器，使整个系统更稳定安全。系统通过计算机网络实现把控制主机制作的节目素材、节目播出表、字幕和同步时间等发送到分布各处的播放机，并把终端信息返回编辑控制主机，从而实现多媒体信息的集中显示和控制。系统通过与车间的数据系统对接，可实现引导和消费者信息的及时发布。成都睿博联网信息发布系统具备以下功能：

3.5.2.1 支持媒体格式

影音格式：MPEG2/4、VOB、AVI、WMV、MOV、MP3、MKV、RMVB、FLV 等

图片格式：JPG、BMP、GIF、PNG 等

文字格式：TXT 、PPT、PPS 等

其它格式：SWF、HTML、XLS、MMS 等流媒体

3.5.2.2 节目编辑

支持画面的任意切割，支持横式和直立式的面版，各个播放区域可自由组合、自由划分。

支持任意分辨率的节目编辑

支持视频、音频、图片、字幕、

Flash、PPT、直播、网页、RSS、混合播放、应用程序、天气、时钟、表格、排队信息、外汇、互动查询等组件

支持背景音乐的播放模式

支持模板的编辑及应用

支持对字幕、RSS、天气、时钟、表格、排队信息、外汇数据中字体大小、颜色、样式、背景色、透明等多种参数进行设置

支持某一区域混合多种文件进行播放，可混合播放的文件包括视频、图片、PPT、Flash。

支持互动节目设计，可简单实现多层查询点播功能。

支持自行设计常用模板

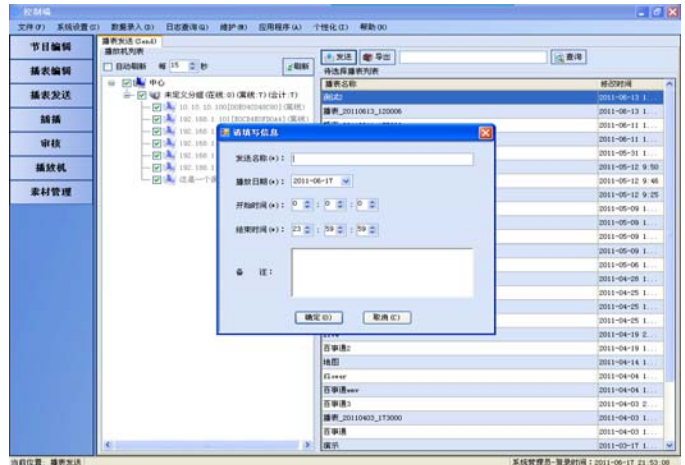
编辑固定节目时，可以将节目另存为模板

编辑一个新节目，可支持打开已经存在的模板，可节省大量时间

3.5.2.3 播表管理



支持将多个节目组合编排成播表
支持节目、播表的预览
支持定时节目、普通循环节目制作



3.5.2.4 播表发送

支持对某个组的播放器发送相同的播表
支持各对播放器发送相同或不同的播表
支持任意一天的播表发送



3.5.2.5 播表审核

支持对发送到各播放器的播表进行审核，
只有审核通过的播表才可播放。

支持审核前进行预览

具有审核权限的管理员才可以对内容进行
审核

3.5.2.6 权限管理

权限管理可由超级管理员统一配置，设置角
色、用户、分组。并对用户的角色和所属组别进
行设置。

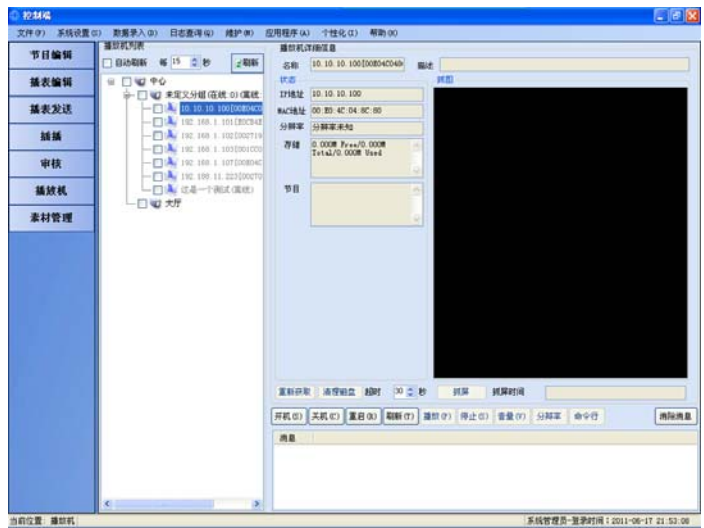
角色管理可对角色进行自定义,并对不同的
角色分配不同的权限

可对用户设置帐号、用户密码、用户权限、用户



组，用户角色等权限，并可对其进行修改。

组管理：可增加各级子节点，子点级数无限制。



3.5.2.7 播放器控制

可查看播放器当前播放画页、在线状态等进行监控

可远程进行声音调控

可远程对播放器进行硬盘空间清理

可远程对播放器进行重启、开机、关机、停止（停止节目）、播放操作

可随时查看当播放节目名称

可对播放器分辨率进行设置

可对播放器发送某些命令进行操作



3.5.2.8 播放器管理

支持播放器分组、分区域设置、命名等管理

支持网络模式自动注册播放器

支持播放器批量设置

支持播放器批量分组

支持模糊查询相关播放器信息



3.5.2.9 LED 管理

单击左边菜单-》LED 管理，就可以对 LED 终端进行管理，选中 LED 终端，输入终端要显示的文字，并设置参数：时长，坐标值 (left, top, right, bottom)，字体样式，特效，速度等，然后单击发送，经过服务器转送 LED 终端就可以显示指定的文字

3.5.2.10 日志查询

支持操作日志查询

支持播放日志查询、可查询播放节目

支持服务器日志查询

支持日志导入 Excel 表格

服务器日志查询界面：

3.5.2.11 素材管理

支持视频文件、音频文件、图片、 flash、ppt、静态网页、应用程序等文件的上传下载管理

支持用户自定义多级目录

支持上传整个文件夹目录，或上传单个文件

支持素材文件的预览

支持上传进度显示

支持对上传的文件进行删除、下载、重命名等操作

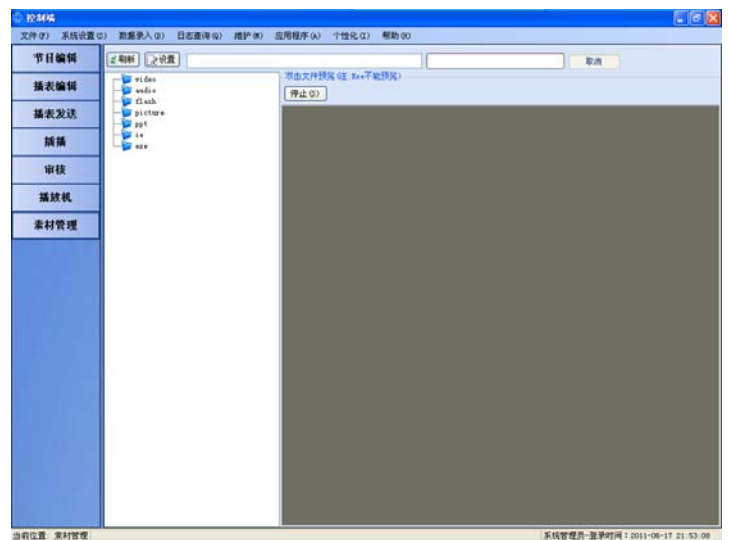
3.5.2.12 高级应用

支持与流媒体系统的对接

支持与车间数据系统对接

支持与其它系统的整合

支持数据的备份与恢复



支持U盘更新数据

支持本地无网络状态下播放节目

3.5.2.13 数据的导入导出

系统支持外部视频信息源的导入、外部系统数据的导入和导出. 支持本系统日志的导出功能, 日志数据自动导出备份功能, 导入媒体文件功能, 系统数据的定期备份。

(2)、联网信息发布系统主要设备技术

(一) 控制管理服务器(可选配流媒体功能)

型号: RB-IDS-SM\SMS

产品部署:

设备安装在信息中心, 包括控制管理服务器1台。

安装联网信息发布系统播放服务端软件。

产品功能:

数据库素材文件的存储和发送; 对播放终端通信与管理; 与编辑端的通信和接收控制管理信息等。

技术参数:

操作系统: Windows® 2003 SVR;

机箱: 4U工控机箱; 电源: 不低于300W;

处理器: 不低于Intel Core 4核 2.5G;

内存: 不低于DDRIII 1333 4G, 最大支持8GB;

存储器: 不低于500G, 支持SATAII接口, 支持RAID0, 1, 5, 10;

显示: 标配512MB显卡, VGA+DVI接口;

配件: USB光电鼠标一套, 4路流媒体采集卡及软件可选配;

(二) 编辑控制主机

型号: RB-IDS-KM

产品部署:

设备安装在信息中心或机房, 安装联网信息发布系统编辑端软件。

主要功能:

制作播放节目，控制所有的显示终端，包括播表制作，显示终端状态的查询和控制，播放机远程开关机、定时开关机，显示终端的播放画面监看，日志的查看等。

技术参数：

操作系统：Windows® XP\Windows 7；

机箱：立式机箱；电源：不低于300W；

处理器：不低于Intel双核2.5G；

内存：不低于DDRIII1333 4G，最大支持8GB；

存储器：不低于500G 、DVD刻录；

显示：不低于256MB显卡，VGA+DVI接口；

音频：带有音频模块，可接驳音频输出和音频输入设备；

网络接口：板载Realtek RTL8111C千兆网卡；

接口：外置I/O端口、1个RS232串口、4个USB2.0接口；

配件：USB光电鼠标一套；显示器：19寸液晶显示器；

(三) 55寸广告一体机

型号：RB-LCD55

产品部署：

设备安装在护士站和侯诊室等处，安装联网信息发布系统播放端软件。

基本功能：

支持媒体格式：

影音格式：MPEG、VOB、AVI、WMV、MP3、WMA、mkv、flv、rmvb、asf、wav等

图片格式：JPEG、PNG、GIF、BMP等

文字格式：TXT 、PPT、PPS

其它格式：SWF、HTML、XLS、MMS、rstop流媒体、静态网站、应用程序、表格、天气预报、外汇、报队叫号数据、时钟等

支持多媒体素材的任意组合播放，分屏分区播放

支持插播字幕、插播节目播放

支持播表定天定时播放，定时或循环播放

支持U盘更新播放列表，离线播放列表

支持在局域网或公网环境下的远程控制

支持定时开机、定时关机、定时重启、远程唤醒

扩展功能：可增加触摸屏，实现互动功能

主要参数：

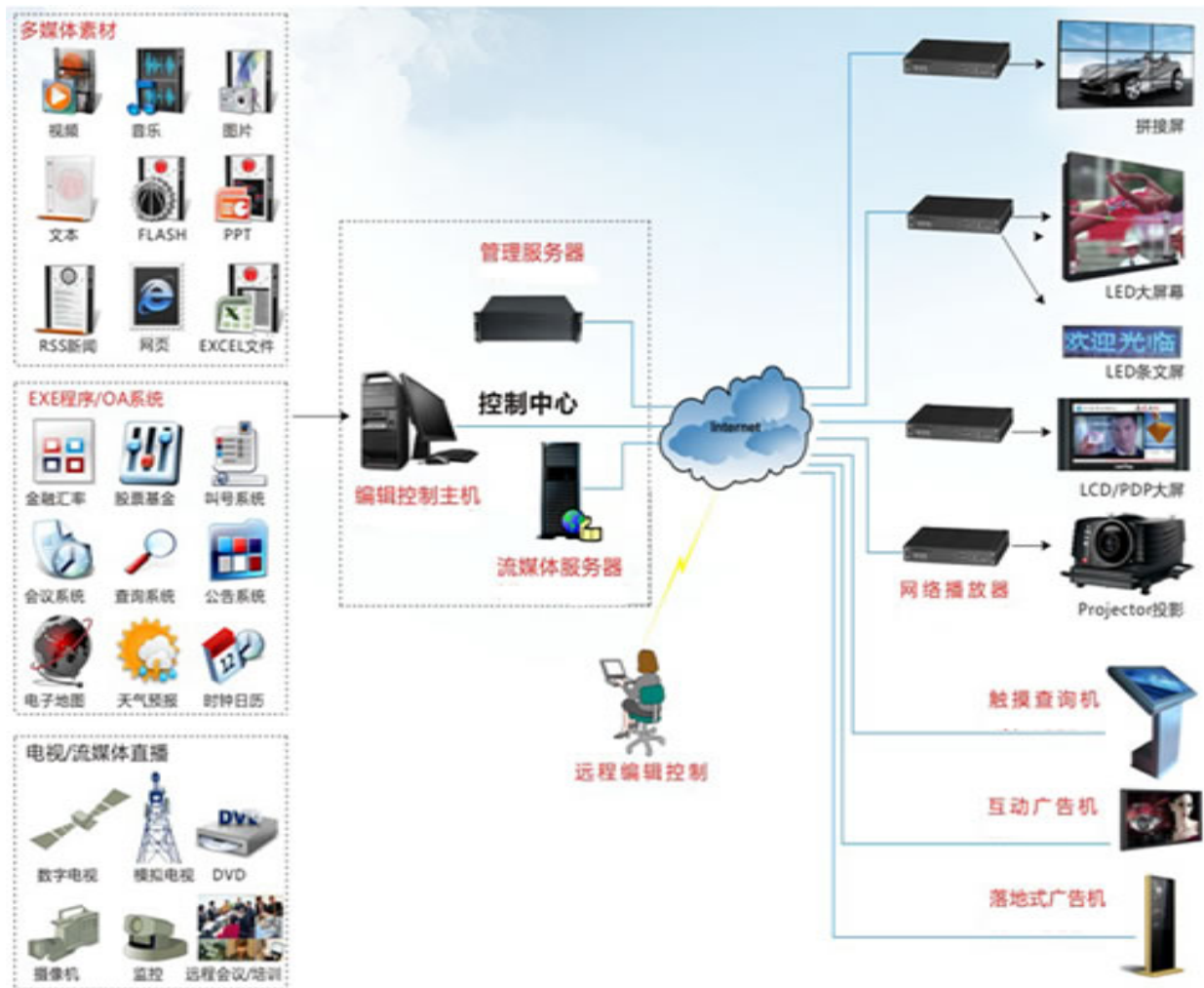
液晶屏尺寸：55寸，分辨率：1920*1080，亮度：300cd/m²

对比度：1200:1，色度：16.7M，响应时间：8ms

喇叭：2x8Ω 3W，电源输入(Power Input)：AC110-240V，USB：USB2.0x2

CPU：Intel Atom 1.8G，显卡：GT218独立显存1G，内存：2G，硬盘：SATA 160G解码能力：支持2*720P视频文件流畅播放、1*1080P视频文件流畅播放

系统拓扑结构总图



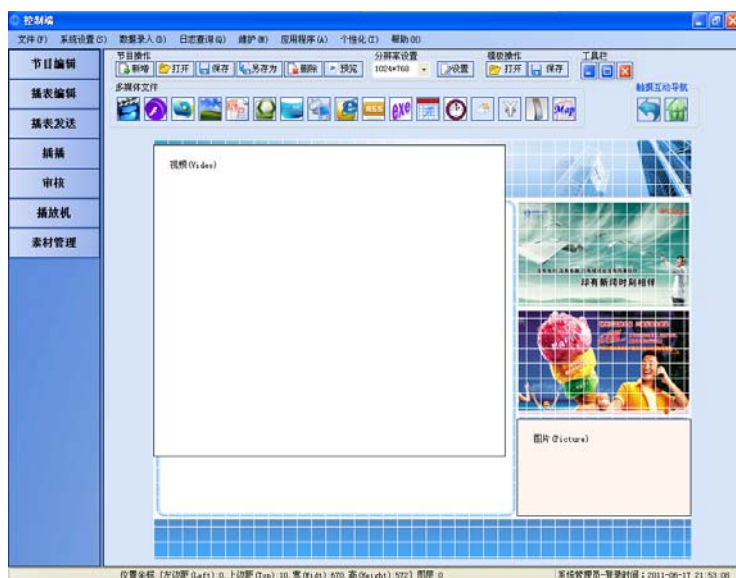
第4章 成都睿博 IDS 产品介绍

4.1 系统概述

秉承核心优势，一体化解决方案，成都睿博精心打造了数字联网信息发布系统，为客户提供有竞争力的一体化项目解决方案。

“成都睿博联网信息发布系统”是由成都睿博科技自主研发的，用于在网络环境下，对多媒体信息进行编辑处理和发布的专业系统平台。

联网信息发布系统融合网络技术、信息技术和多媒体技术，可对音视频、图片、流媒体等多种素材编辑制作、控制播放，支持显示器、电视机、LED、拼接墙、触摸屏、投影机等各类显示终端以自由组合分屏效果发布信息。通过系统开放接口，可对接汇率利率、OA 系统、ERP 系统、大屏幕系统、排队叫号、视频会议、现场直播等外部信息，完美兼容各种常用信息平台。



联网信息发布系统可应用于党政机关、金融证券、公共事业、窗口行业、办公楼宇，各种场馆、酒店娱乐、商贸连锁、楼宇小区、广告运营等众多行业和场所，具有广泛的市场前景和良好的投资回报。

4.2 系统特点

易用性：分布式架构，分级部署，播放终端可自由增减，模块化结构，一键安装，远程升级，开放式的友好界面，易于部署和维护。

稳定性：固化系统，强大的自校验和自动纠错机制；分布式网络结构，单点失效不影响其它结点；硬件采用工业级设计，低功耗，稳定性高，故障率低。

通用性：支持桌面和嵌入式系统双平台，支持音视频、图片、文字、网页、流媒体等素材，兼容外部程序数据(OA/ERP/利率汇率/排队叫号等)；支持局域网、广域网、无线网、VPN 等各种网络环境；支持显示器、电视机、LED 屏、拼接墙、触摸屏、投影机等各类显示终端。

互动性：支持服务端和播放端的双向互动，支持翻页、拖动和缩放等互动操作，发布和互动完美结合，强大的互动功能，可吸引受众，迎合市场需求趋势。

4.3 系统功能

成都睿博联网信息发布系统是基于计算机网络运行的智能型系统，在编辑控制主机端，能对属下的所有播放机进行传输、播出、控制和管理，实现所有播放机无人值守。系统使用专用工控播出服务器，使整个系统更加稳定安全。系统通过计算机网络实现把控制主机制作的节目素材、节目播出表、字幕和同步时间等发送到分布各处的播放机，并把终端信息返回编辑控制主机。系统不占用网络带宽，能够将各种不同类型显示终端（包括监控摄像头）有效的集成起来实现远程集中控制，从而实现各种视、音频信号的集中显示和控制。

支持格式

影音格式：MPEG1/2/4、VOB、AVI、WMV、MOV、MP3、WMA、MKV、RMVB、FLV 等

图片格式：JPG、BMP、GIF、PNG 等

文字格式：TXT 、PPT、PPS 等

其它格式：SWF、HTML、XLS、MMS 等流媒体

节目编辑

画面任意切割，支持横屏和竖屏的版面，各个播放区域可自由组合、可分层排列

各种素材可以混合播放、叠加，支持背景音乐、声音调节和静音等模式

天气、时间、汇率、排队叫号、RSS 新闻、HTML 网页等外源数据可通过插件接入

可定制模板，通过模板引导，制作更精美的节目

节目编辑所见即所得，在编辑过程中可随时预览效果，方便编辑

播表管理

可将不同的节目编排成播表，支持节目和播表预览，播表排期支持万年历模式

节目可以设置播放方式和日程，如连续播放、循环播放、定时播放、定次播放、实时插播等

播表发布支持断点续传和后台下载方式，传输可靠。传输的节目文件可加密，确保信息安全

播表发布支持全发、组发和单发，播表发送需进行审核确认

权限管理

系统具有管理员、审核员、操作员三级权限，管理员权限最高，可添加用户、分配权限，审核员可对操作员制作的节目和播表进行审核并批准发布，操作员可编辑节目和播表，分级管理不同的分区、分组，多级分控模式，上级用户可覆盖下级用户发布的内容。

设备管理

播放器管理，包括注册信息，IP 信息、分组、分区域设置和管理，系统能对播放终端进行包括电源管理、IP 管理、自动校时、远程升级、定时开关机等管理，播放器可断网、断电、来电自动恢复播放

系统对整个网络和各个播放端硬件、软件进行实时监控，包括网络连接状态、IP 信息、播放端的状态、当前播放的节目、当前插播的消息、节目信息、播放端更新信息等。异常情况则报警提示，管理员可远程实时截取播放端屏幕分析，确保播放准确安全

支持服务器和编辑主机的管理及设置，播放器自动注册

LED 控制

系统可直接控制各类同步、异步 LED 显示屏，不需要单独配置管理电脑和编辑软件，节省投资又方便操作

电视播放

系统支持模拟、数字电视信号的输入播放，直接控制显示屏幕，实现信号源切换、选台、电源开关、屏幕调节、音量调节等

素材管理

各种素材分类上传下载管理，素材可手动删除，用户自定义多级目录

日志管理

可查询服务器和终端的日志，支持 Excel 表格日志导入/导出

可查看播表的历史记录：标题、操作员、播放开始日期与时间、播放结束日期与时间、重复播放次数，播放记录、播放器 IP、发布时间、状态。

其他应用

支持与流媒体系统的对接

支持拼接墙显示

支持与其它系统的整合

支持数据的备份与恢复

支持会议排班管理

4.4 信息显示

5.4.1 信息显示内容

系统显示以下各种类型的信息：

办公楼大堂：

发布单位介绍、服务指引、宣传资料、滚动信息、宣传片、法律法规知识、领导风采、欢迎词、会议通知、最新公告、天气预报。

楼梯\电梯口：

发布服务理念、服务指南，发布实时新闻、宣传短片等。

会议室：

发布欢迎词、会议名称、会议主题、会议信息等会议信息内容。

饭堂：

发布内部通知、公告及新闻、天气信息及视频等。

外驻点：

发布通知、公告、新闻、交委动态、紧急事件和各种法律法规等。。

5.4.2 信息的显示方式

信息采用先进的图文处理技术，支持多种文字、图片、视频的显示方式，画面显示风格多样，同时支持同屏幕多区域的信息显示方式，满足不同受众人群对各类信息的需求。

1) 音视频播放

系统支持多种视频媒体格式，包括 MPEG-2、MPEG-4、WMV9、AVI、H. 264、FLASH 等格式。

系统支持多种音频媒体格式，包括 MP3、、MPEG-4 AAC-LC/HE、AC3、DTS 5.1、WMA 等格式。

2) 文本显示

支持多种文本格式（PPT、PDF、TXT 等）的显示、录入、保存；

可以自定义文字显示的属性，包括颜色、字体、透明度、大小、播出速度等的设置；

支持多种滚动方式：左动、上滚、翻页、静止显示等。

3) 图片显示

支持图片格式的导入和播出，如 JPG、BMP、GIF、PNG 等图片格式

图片的位置、大小、长宽比、透明度可调。

4) 组合播放

支持视频、音频、图片信息和滚动字幕等多媒体信息的组合播放及与有线电视直播信号间的自由切换；视频区域、图片区域的位置和缩放可以自定义，可实现可视化编辑。

信息显示的控制方式

信息显示的控制方式可分为：预制模版信息、插播信息、实时信息。

1) 模版信息（定时传输、定时播放）

- (1) 预先定义节目单，通过组合播放的方式定义好播出模版
- (2) 低带宽占用，只需发送需播放的信息索引以及“播放”命令
- (3) 通过 TCP-IP 网络可远程检查和更新数据库
- (4) 系统可不依赖于网络，实现本地的信息播放

2) 即时插播信息（紧急插播）

具备一定权限的管理员临时应急编辑和发送的信息；

3) 实时信息（普通循环播放）

会议通知、公告的实时信息，播出内容随着工厂内部数据信息的改变而更新。

5.4.4 运行方式

信息发布系统共有四种运行方式，即正常运营模式、夜间停运模式、夜间传输模式、分布式管理模式。

1) 正常运营模式

中心控制所有显示终端按播放列表播放。

中心系统实时更新所有前端设备的各类信息。

2) 夜间停运模式

下班时，发布素材，设置定时关机；这样可以解决素材传输过程中的带宽利用率。还可以设置定时开机、唤醒策略，到第二天早上正常上班时，唤醒播放器继续播出信息。

3) 分布式管理模式

对终端实现完全的远程集中管理和区域控制管理，多级用户权限控制，根据不同用户角色提供不同的管理区域，满足不同区域管理，功能权限分散，管理权限集中的特点。

4.5 系统核心竞争优势

核心技术优势

成都睿博联网信息发布系统是成都睿博科技公司研发的创新成果，系统功能强大，居行业领先水平。

优质服务优势

成都睿博科技公司长期坚持“优质产品、专业服务”的质量理念。公司总部在成都，在重庆设有办事处，对川渝两地的客户提供现场上门服务；对客户服务方面的重视和资源投入是其他公司无法比拟的。

产品系列化优势

成都睿博公司自主研发嵌入式和 X86 式两种系列的播出机和广告机，还提供互动一体机和触摸查询机，客户可以根据自己的需求来选择合适的产品。成都睿博科技的信息发布单机版软件非常适合大量的小型用户，而网络版平台功能特别强大，适用于中大型联网发布项目。

- ✧ 互动信息发布系统网络版
- ✧ 互动信息发布系统单机版
- ✧ 互动信息发布系统标清网络播放器
- ✧ 互动信息发布系统高清网络播放器
- ✧ 壁挂式广告机
- ✧ 壁挂式互动广告机
- ✧ 落地式广告机
- ✧ 落地式互动广告机

第5章 售后服务体系

5.1 技术培训

我公司将会根据用户的实际需求，对操作使用人员进行必要的培训，确保能熟练使用系统功能，时间由用户确定。

5.2 售后服务

我公司将追求为客户提供世界一流的售后服务，提供系统最终验收合格之日起一年的免费保修期。在保修期内对关键设备故障要求提供上门更换服务。

在保修期满之后，提供终生技术支持和系统维护服务。

免费技术支持

我公司提供 7X24 小时技术支持服务（电话及 E-MAIL、MSN、SKYPE），如有必要提供上门服务，包括但不限于故障解决、操作、升级改造等。

上门服务

我公司提供 7X12 小时上门服务，在接到通知后 4 小时内到现场提供服务，一般故障当场排除。每年提供一次免费设备检测和资料更新。

备用机服务

我公司对于设备故障可提供备用机服务，保证客户的信息发布系统运行不会中断，对于故障设备提供上门维修和更换服务，无须客户动手。

5.3 免费素材编辑设计

针对您这样的尊贵客户，我公司特别提供部分免费播出模板设计服务。由公司策划部资深设计师负责，按要求代为设计多种播放版面格式，方便客户日常选用。

5.4 专职维护部门

以上日常维护和技术支持由我公司运维部负责管理实施。公司可按要求派专人对口支持，涵盖系统日常运行管理、节目制作、故障维护等全流程服务。